

**Baromètre de l'entretien-rénovation
du bâtiment**

Résultats du 4^{ème} trimestre 2006

EXTRAITS

**Ministère de l'équipement, des transports
et du logement
D.A.E.I.**

**Agence Nationale pour l'Amélioration
de l'Habitat**

Club de l'amélioration de l'habitat

Bilan de l'entretien-rénovation :

A l'instar de la saison estivale, la fin d'année 2006 a été marquée par une hausse toujours sensible des coûts de construction. Ainsi, l'activité en valeur de l'entretien-rénovation du bâtiment demeure animée en fin d'année 2006 alors que la progression apparaît nettement plus limitée en terme de volume.

La croissance du chiffre d'affaires de ce secteur se maintient à un niveau élevé, à hauteur de + 6 % au quatrième trimestre 2006 à un an d'intervalle.

Sur l'ensemble de l'année écoulée, l'activité s'inscrit en hausse de 5,5 % en valeur par rapport à une année 2005 déjà très dynamique.

Cette bonne performance résulte toujours d'une demande soutenue tant en matière d'entretien-rénovation du logement qu'en matière de bâtiments non résidentiels. En glissement annuel, la hausse de ces deux segments s'établit dorénavant à un niveau proche de 5,5 % en valeur.

En ce qui concerne plus précisément les travaux sur des locaux professionnels réalisés au cours de l'automne, le rythme de croissance apparaît une nouvelle fois plus élevé dans le secteur privé (+ 6,5 % en valeur) que le secteur public (+ 4,5 % en valeur).

Par ailleurs, la situation des PME s'améliore aussi bien pour le logement que les bâtiments résidentiels. Cette catégorie d'entreprises se positionne dorénavant comme leader sur ces deux segments.

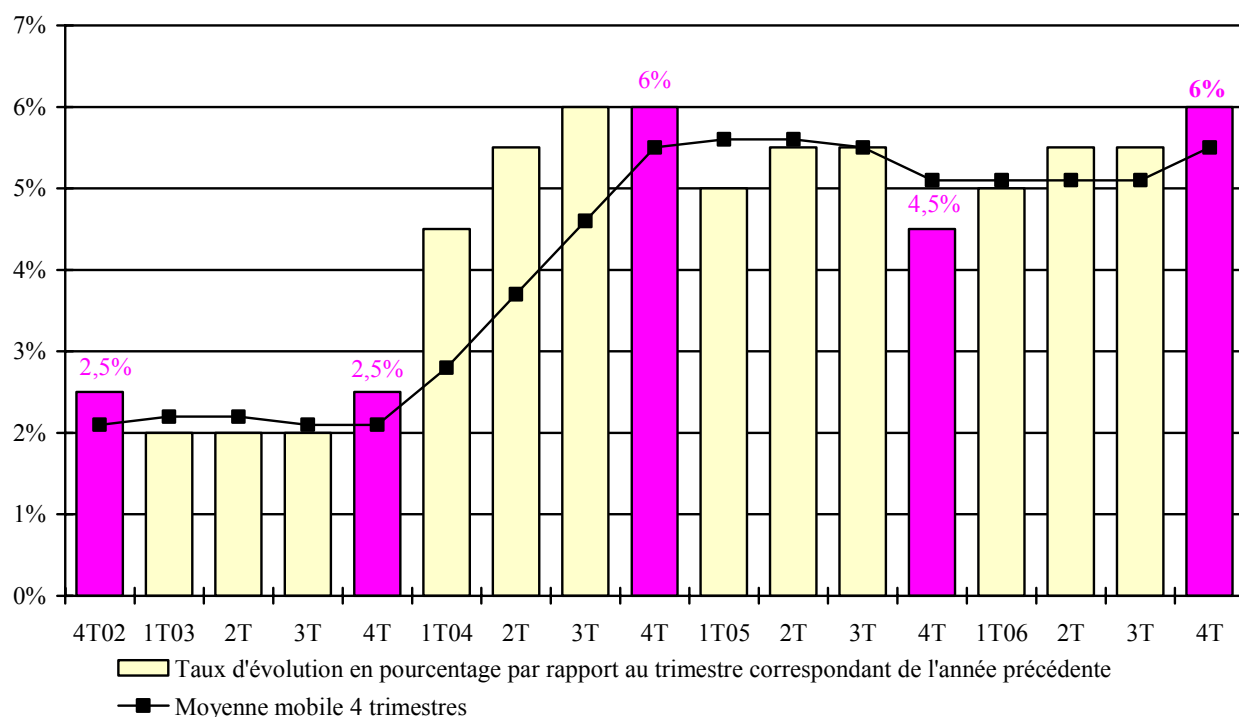
De plus, si les chantiers de gros œuvre conservent une meilleure orientation que les travaux de second œuvre en ce qui concerne les locaux professionnels, c'est le constat inverse qui prévaut en matière de logements.

Cette fin d'année s'avère également marquée par des performances exceptionnelles dans la moitié Ouest de l'hexagone, en Ile-de-France ainsi que dans le Rhône-Alpes.

Globalement, les carnets de commandes sont jugés satisfaisants, quelle que soit la nature des bâtiments et la taille des entreprises. De fait, l'évolution de l'activité d'entretien-rénovation devrait se maintenir à un rythme soutenu au cours des premiers mois de l'année 2007.

Remarque : les évolutions d'activité en valeur sont calculées hors taxe

Evolution de l'activité entretien-rénovation du bâtiment en valeur



Evolution de l'activité entretien-rénovation du bâtiment en valeur

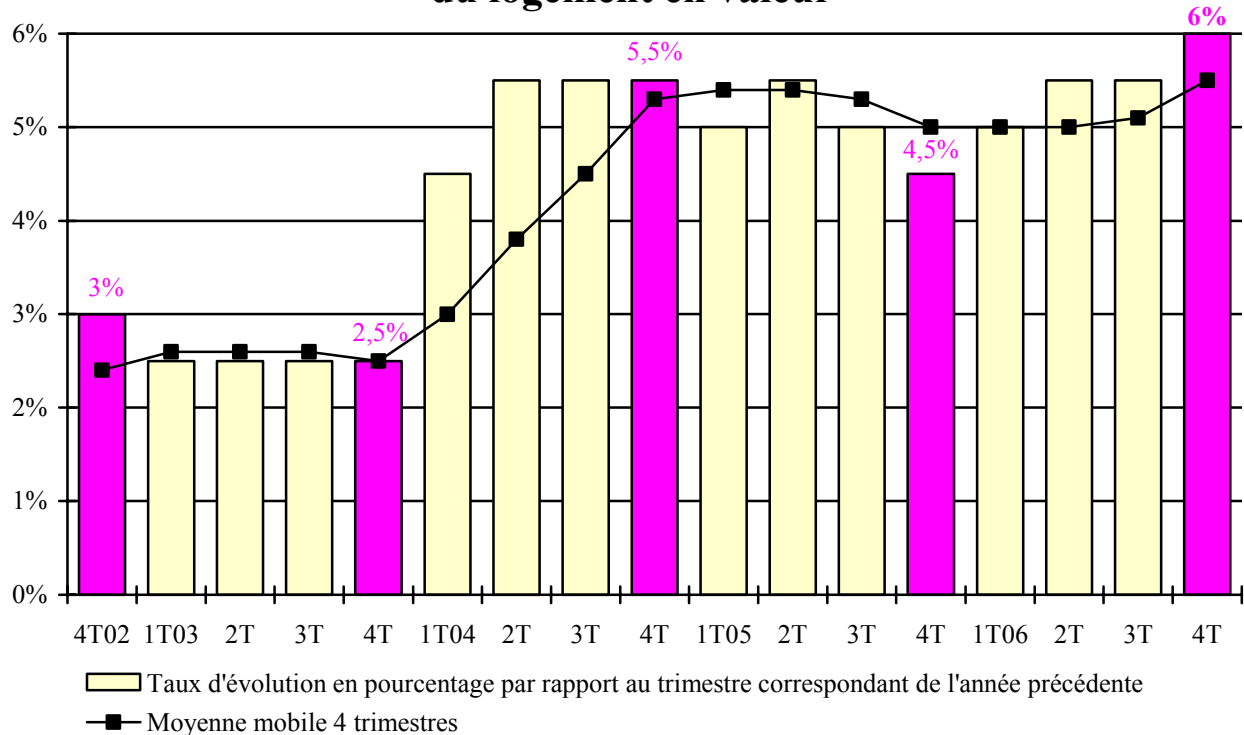
Base 100 1^{er} trimestre 1994

Périodes	4T03	1T04	2T	3T	4T	1T05	2T	3T	4T	1T06	2T	3T	4T
Indice d'activité	141,5	140,5	154	133,5	150	147,5	162,5	140,5	156,5	155	171,5	148,5	166
A	+2,5%	+4,5%	+5,5%	+6%	+6%	+5%	+5,5%	+5,5%	+4,5%	+5%	+5,5%	+5,5%	+6%

A : Taux d'évolution en pourcentage par rapport au trimestre correspondant de l'année précédente

L'entretien-rénovation du logement

Evolution de l'activité entretien-rénovation du logement en valeur



Evolution de l'activité entretien-rénovation du logement en valeur

Base 100 1^{er} trimestre 1994

Périodes	4T03	1T04	2T	3T	4T	1T05	2T	3T	4T	1T06	2T	3T	4T
Indice d'activité	150	140,5	163	139,5	158	147,5	172	146,5	165,5	154,5	181,5	154,5	175
A	+2,5%	+4,5%	+5,5%	+5,5%	+5,5%	+5%	+5,5%	+5%	+4,5%	+5%	+5,5%	+5,5%	+6%

A : Taux d'évolution en pourcentage par rapport au trimestre correspondant de l'année précédente

Déjà très bien orientée depuis plus de deux ans, l'activité entretien-rénovation du logement en valeur continue de progresser en fin d'année 2006. La hausse du chiffre d'affaires s'établit désormais à 6 % par rapport à la même période de l'année précédente, soit un demi point de plus que lors de la saison estivale.

Ainsi, en glissement annuel, la croissance de l'activité se redresse et avoisine + 5,5 % en valeur.

Une fois de plus, ce dynamisme s'explique notamment par le maintien à un niveau élevé du coût de construction, la progression du volume des chantiers d'entretien-rénovation des logements demeurant plus limitée.

Jugement sur les carnets de commandes en entretien-rénovation du logement (par rapport au trimestre précédent)

